

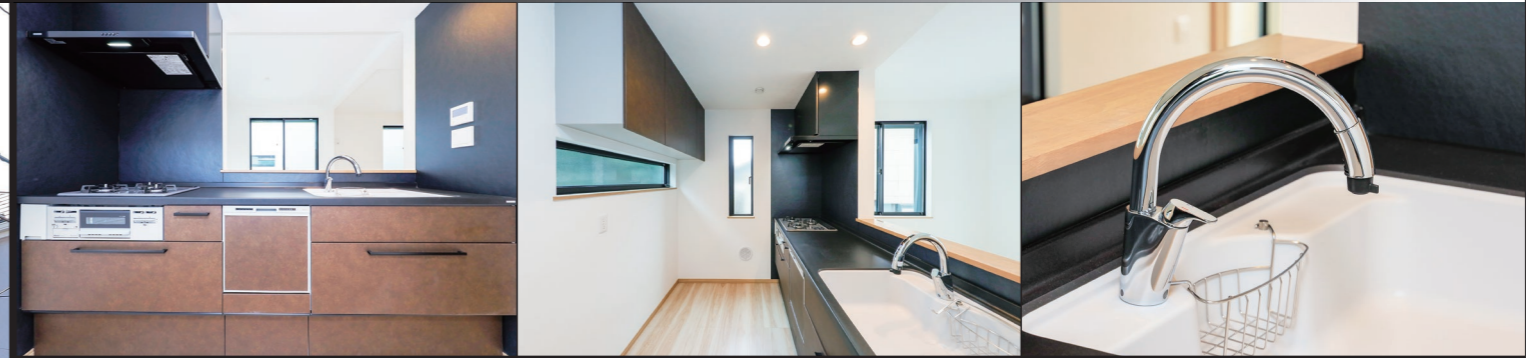
新築分譲住宅/全2棟 今回販売2棟

八王子市散田町2丁目

販売価格 **3,880** (税込) 万円より

「本当に住みやすい街大賞2023」※で堂々第1位に選ばれる西八王子。
街の発展性や住環境なども評価され、子育て世代注目の街となっています。
さらに、学園都市としても知られており、市主導で子育て支援にも力を入れています。

Hachioji Sandamachi



※Photo:販売現地(A・B号棟)

JR中央線
「西八王子」駅 徒歩 **15** 分

京王高尾線
「めじろ台」駅 徒歩 **14** 分 「山田」駅 徒歩 **16** 分

販売主
KEIWA 株式会社
HOUSE 恵和ハウス
〒190-0031 東京都立川市砂川町1-6-7

- 東京都知事(7)第70291号
- (公社)東京都宅地建物取引業協会会員
- (公社)全国宅地建物取引業協会会員
- (公社)首都圏不動産公正取引協議会加盟

TEL.042-537-0034
【WEB】<http://www.keiwahouse.com/> 【FAX】042-537-0036

手数料
3% (税込)
取引態様/売主

※「ARUHI presents 本当に住みやすい街大賞」とは、「発展性」「住環境」「交通の利便性」「コストパフォーマンス」「教育・文化環境」の5つの基準を設定し、金融機関であるアルヒ株式会社のデータをもとに、選定委員会による公平な審査のもと「本当に住みやすい街」を選定したランキングです。(引用元:ARUHIマガジン)

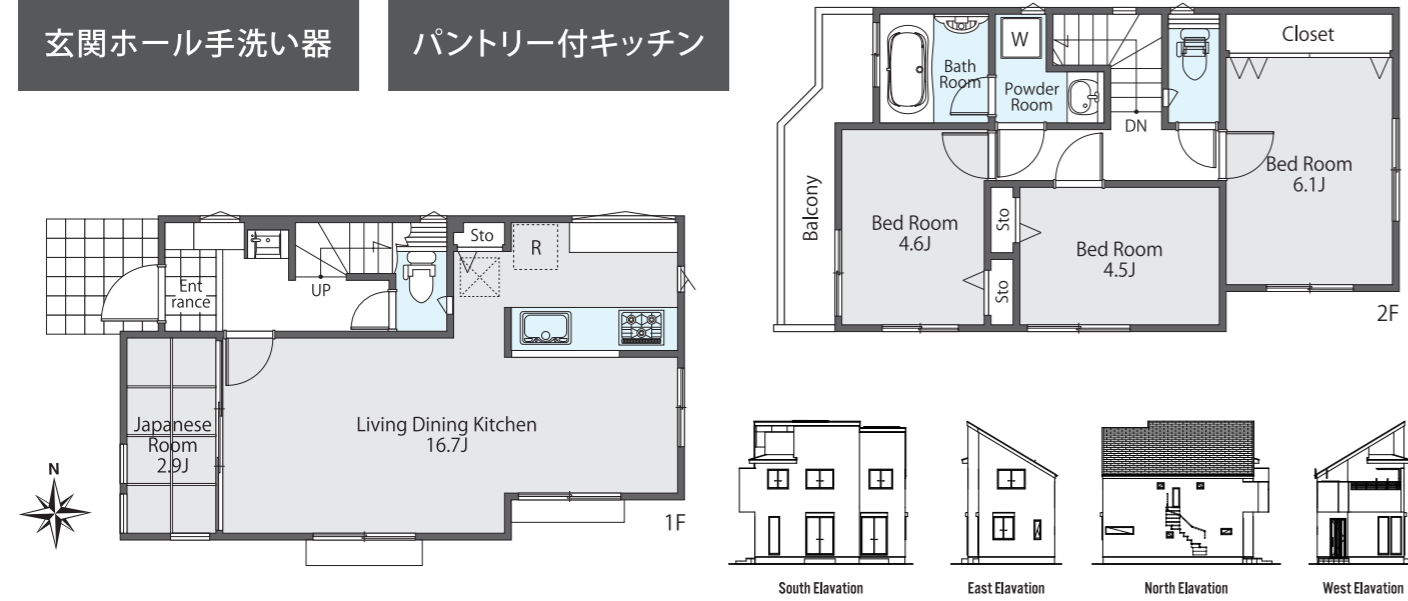
Floor Plan No.A

敷地面積 / 100.99㎡ (30.54坪) ■建物面積 / 80.56㎡ (24.36坪)
 ■建築確認番号 / 第22UDI1T建01761号

販売価格 **3,880** (税込) 万円

玄関ホール手洗い器

パントリー付キッチン



Equipment

より上質な暮らしを追求した、充実の設備仕様。



※Photo:販売現地内装(キッチン一部オプション含む)

Floor Plan No.B

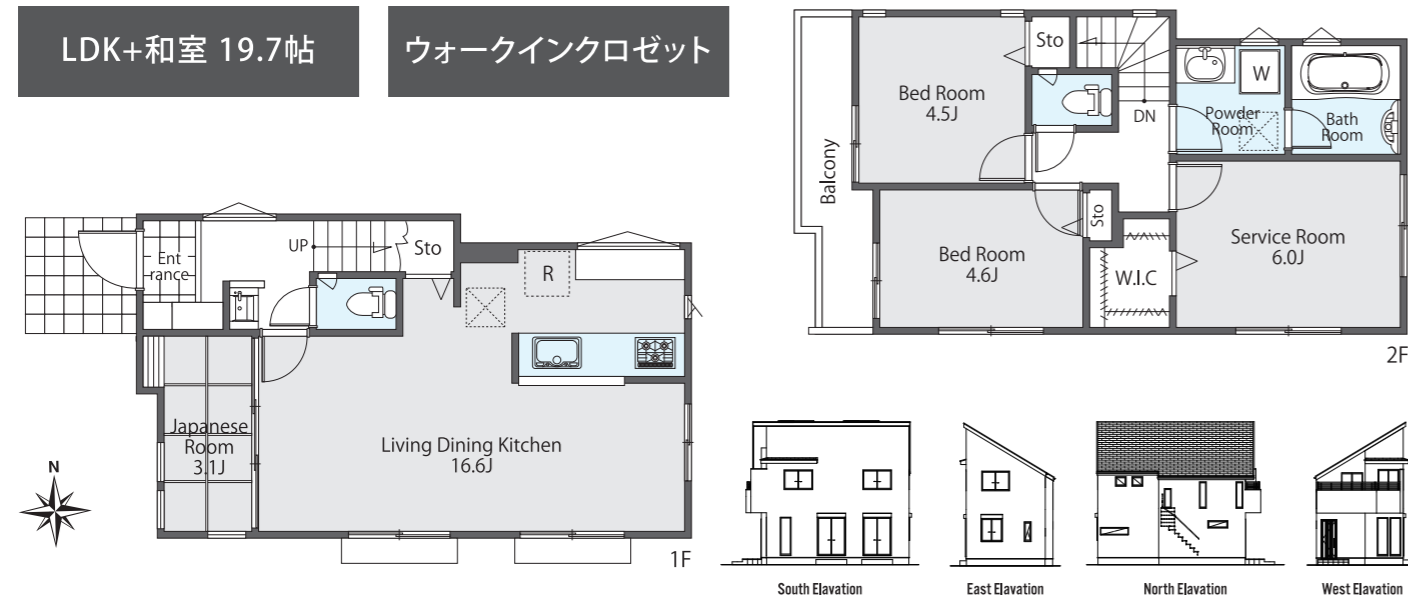
敷地面積 / 100.99㎡ (30.54坪) ■建物面積 / 80.04㎡ (24.21坪)
 ■建築確認番号 / 第22UDI1T建01762号

販売価格 **3,980** (税込) 万円

※Service Room=納戸

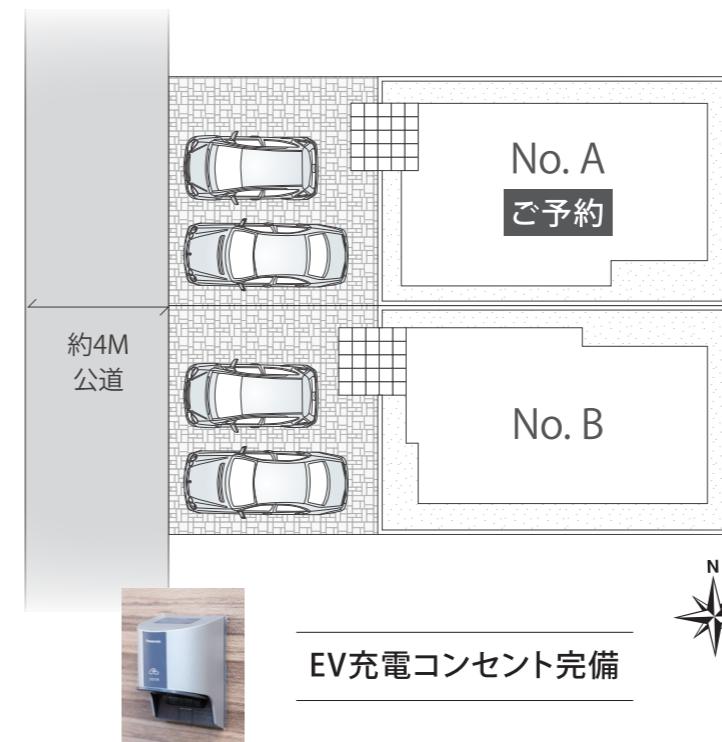
LDK+和室 19.7帖

ウォークインクローゼット



【物件概要】■所在地/東京都八王子市散田町2丁目1532-26の一部(地番)・東京都八王子市散田町2丁目57以下未定(住居表示) ■交通/JR中央線「西八王子」駅徒歩15分、京王高尾線「めじろ台」駅徒歩14分、京王高尾線「山田」駅徒歩16分 ■敷地面積 / (別記) ■建物面積 / (別記) ■建物構造 / 木造2階建 ■販売価格 / (別記) ■土地権利 / 所有権 ■地目 / 宅地 ■都市計画 / 市街化区域 ■用途地域 / 第1種低層住居専用地域 ■建ぺい率 / 40% ■容積率 / 80% ■その他法令上の制限 / 第1種高度地区、高さ制限10M ■建物の築年月 / 2023年1月末 ■引渡し予定 / 2023年1月末 ■現況 / 建築中 ■建築確認番号 / (別記) ■接道状況 / 西側約4.0M公道 ■設備 / 東京電力・公営水道・本下水・都市ガス ※図面と現況に相違がある場合は現況優先にてご了承願います。 ※ (税込) 表示価格には建物価格の10%にあたる消費税が含まれております。

【区画図】



カースペース並列2台可
(車種による)

全居室南向き
陽当り良好

EV充電コンセント完備

3 西八王子駅・めじろ台駅・山田駅
駅 2 路線利用可能



販売主 KEIWA 株式会社 恵和ハウス
 〒190-0031 東京都立川市砂川町1-6-7

- 東京都知事 (7) 第70291号
- (公社) 東京都宅地建物取引業協会会員
- (公社) 全国宅地建物取引業協会会員
- (公社) 首都圏不動産公正取引協議会加盟

TEL.042-537-0034

【WEB】<http://www.keiwhouse.com/> 【FAX】042-537-0036

OPEN HOUSE 株式会社 Architect オープンハウス・アーキテクト
 □ 国土交通大臣許可(特-2)第21505号

手数料 3% (税込)
 取引態様 / 売主